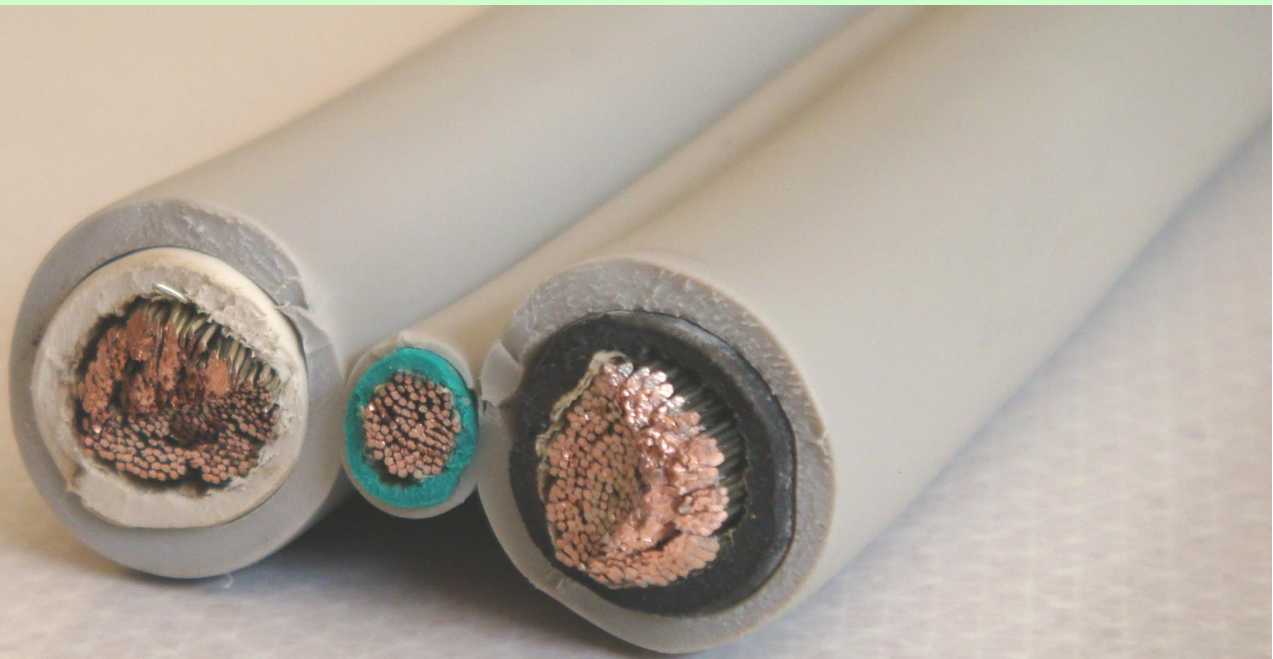

GF-MCT/E

600V

RoHS2 対応

工場環境改善(美化)向け溶接機用ケーブル
使用方式:溶接機一次側電源線



株式会社 **三ツ星**

準 拠 規 格： J I S C 3005 「ゴム・プラスチック絶縁電線試験方法」
 J I S C 3312 「600Vビニル絶縁ビニルキャブタイヤケーブル」
 電気設備技術基準

定 格 電 圧： AC 600V

試 験 電 圧： 3000V/1分

特 長： ①絶縁体にエチレンプロピレンゴム、シースに耐油耐熱軟質塩化ビニルを
 採用。

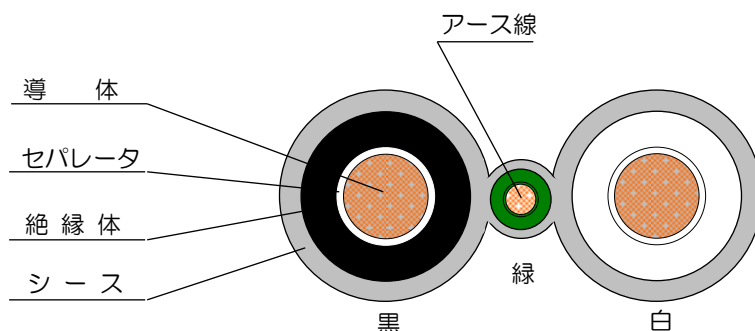
②ケーブルとアース線とが一体化しており、作業性・加工性等が向上。

③外装シースの色調をライトグレーとすることにより、汚れが目立ちやす
 くなり、工場内の環境改善に繋がります。

④耐スパッタ性材料ではありませんが、社内検証により軽微なスパッタ性
 は問題ありません。

用 途： スポット溶接機等の一次側電源線

構造図・配列図



GF-MCT/E	サイズ	導体構成	短径×長径(mm)	概算質量(kg/km)
2×38+1×55(E)	38	(TA)7/34/0.45	16.9×41.0	1200
	5.5	(TA)70/0.32		
2×60+1×55(E)	60	(TA)19/20/0.45	21.0×48.0	1800
	5.5	(TA)70/0.32		

事業所のご案内

お問い合わせ、ご用命は、右記へ
 ご連絡下さいますようお願い致します。



株式会社 **三ツ星** 電線事業部

大阪支店 TEL 06-6261-8884(代) FAX 06-6261-5550

東京支店 TEL 03-6897-8660(代) FAX 03-6897-8665

九州支店 TEL 092-526-2615(代) FAX 092-526-2781

名古屋支店 TEL 052-760-4636(代) FAX 052-760-4637

滋賀工場 TEL 0748-86-6104(代) FAX 0748-86-2103

URL : <https://www.kk-mitsuboshi.co.jp/>

工場環境改善(美化)向け溶接機向け一次ケーブル

品名: **GF-MCT/E**

RoHS2 対応

自動車関連工場での、スポット溶接機の一次側電源線として、採用されています。
ケーブルとアースが一体型となっており、作業性・加工性が向上し、お客様より好評を得ています。

サイズ

2 × 38mm² + 1 × 5.5mm² (E)

2 × 60mm² + 1 × 5.5mm² (E)

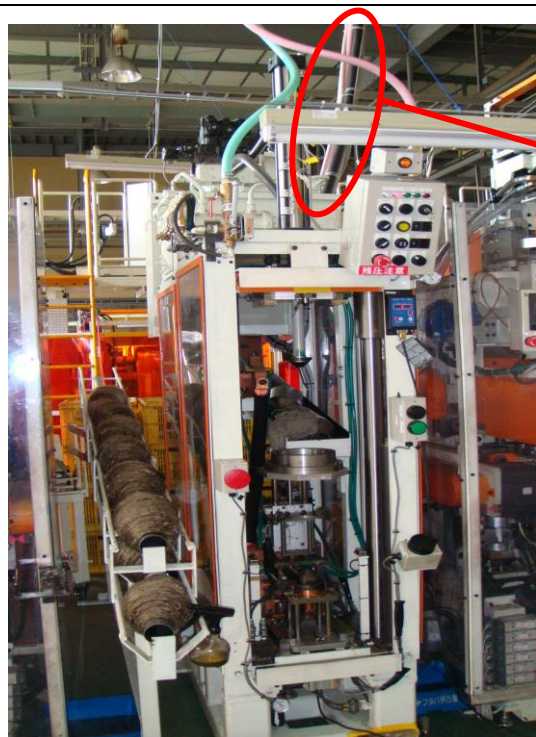


写真-1:スポット溶接機一次側



写真-2:アース一体型



写真-3:引裂き性(優)

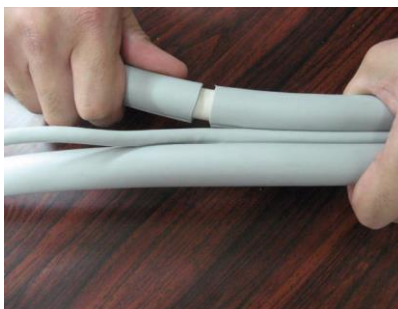


写真-4:剥離性(優)



写真-5:保管状況

事業所のご案内

お問い合わせ、ご用命は、右記へ
ご連絡下さいますようお願い致します。



株式会社 **三ツ星** 電線事業部

大阪支店 TEL 06-6261-8884(代) FAX 06-6261-5550

東京支店 TEL 03-6897-8660(代) FAX 03-6897-8665

九州支店 TEL 092-526-2615(代) FAX 092-526-2781

名古屋支店 TEL 052-760-4636(代) FAX 052-760-4637

滋賀工場 TEL 0748-86-6104(代) FAX 0748-86-2103

URL : <https://www.kk-mitsuboshi.co.jp/>